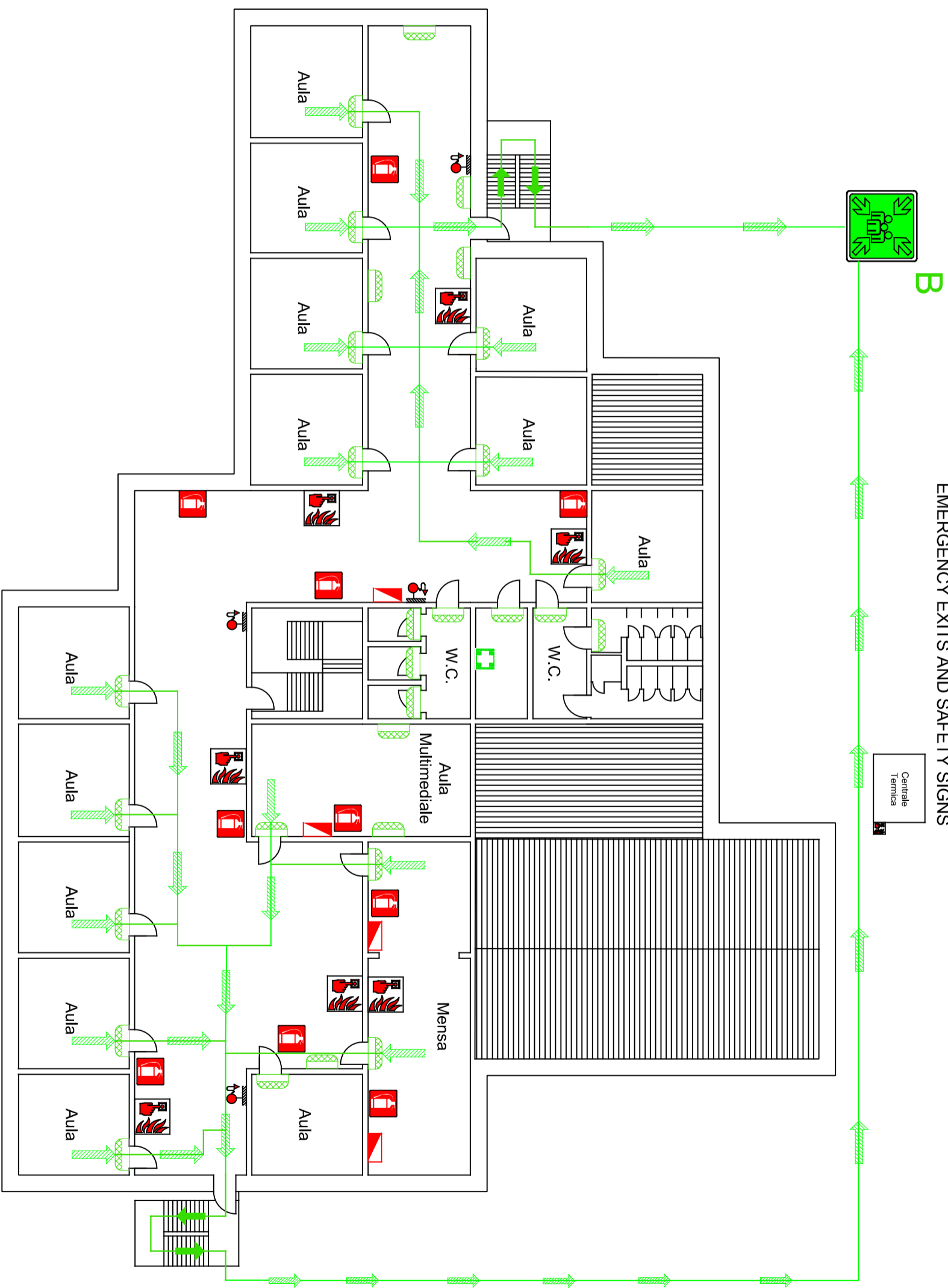


VIE D'ESODO E SEGNALETICA ANTINCENDIO
EMERGENCY EXITS AND SAFETY SIGNS



IN CASO DI EVACUAZIONE
IN CASE OF EVACUATION



SEGUITE LA SEGNALETICA DI SICUREZZA E LE INDICAZIONI DELL'ADDETTO ALL'EVACUAZIONE
FOLLOW THE SAFETY SIGNS AND THE EMERGENCY COORDINATORS INDICATIONS



MANTENETE LA CALMA E DIRIGETEVI VERSO LE USCITE DI SICUREZZA
SEGNALATE
KEEP CALM AND GO TO THE EMERGENCY EXITS



NON PORTATE ALCUN OGGETTO CON VOI E NON TORNATE INDIETRO
DON'T TAKE ANY OBJECTS WITH YOU AND DON'T GO BACK

IN CASO DI INCENDIO
IN CASE OF FIRE



IN CASO DI EMERGENZA TELEFONATE AL N° 115
FOR EMERGENCY CALL N° 115



ABBANDONATE L'AREA CON CALMA SENZA CREARE ALLARMISSIMI INUTILI
LEAVE AREA WITHOUT PANICKING



IN PRESENZA DI FUMO, TROVARE L'AREA RESPIRABILE IN BASSO
IN A ROOM FULL OF SMOKE, BREATHABLE AIR MAY BE FOUND NEAR TO THE GROUND

Norme comportamentali e misure di Prevenzione

Tutte le persone presenti all'interno dell'edificio, in caso di emergenza, devono seguire i percorsi indicati dalla segnaletica di esodo e raggiungere, attraverso le uscite di sicurezza, il punto di ritrovo esterno.
E' fatto divieto di percorrere le vie di esodo in direzione opposta ai normali flussi di evacuazione.



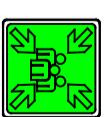
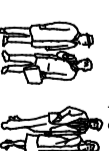
Non ostruire, durante la normale attività lavorativa, le vie d'esodo e le uscite di sicurezza.
Non coprire la cartellonistica di emergenza (antincendio, vie d'esodo, divieto).
Non manomettere o spostare gli estintori e gli altri mezzi antincendio dalla posizione prescritta e non utilizzarli per alcun motivo se non in caso di emergenza.

IN CASO DI TERREMOTO

Cercare riparo nei punti più solidi della struttura, in generale le pareti portanti, gli architravi, i vani delle porte.
Non precipitarsi fuori.
Restare calmi.
Evacuare l'edificio e, mediante il percorso di esodo (frece direzionali), raggiungere il punto di ritrovo esterno, non intralciando le strade che servono ai mezzi di soccorso.
Non usare il telefono per non sovraccaricare i ponti radio.

ATTENZIONE

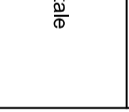
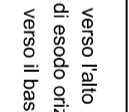
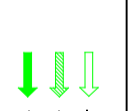
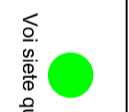
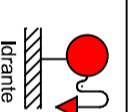
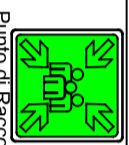
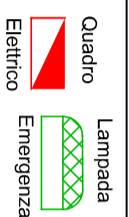
Visitatori e persone esterne. Presenti nell'edificio durante l'emergenza, dovranno essere assistiti dal loro interlocutore, ed essere accompagnati al PUNTO DI RACCOLTA.



PIANO PRIMO

PIANO DI EMERGENZA ED EVACUAZIONE
ISTITUTO COMPRENSIVO "G. MAZZINI"
Scuola Giovanni XXIII e P.le 1° Maggio

Rev. 1 Nov. 2023



Tel 0862 680625
info@formidouble.it
www.formidouble.it
S. S. 17 Bis - 67100 L'Aquila