

LA SEGNALETICA
DELLA SICUREZZA E
DELLA SALUTE
DELLA SICUREZZA
DELLA SALUTE
DELLA SICUREZZA
DELLA SALUTE



LA SEGNALETICA
DELLA SICUREZZA E
DELLA SALUTE
DELLA SICUREZZA
DELLA SALUTE
DELLA SICUREZZA
DELLA SALUTE



ENNETE LA CALMA
GETEVI VERSO LE
USCITE DI SICUREZZA
SEGNALETE

CALM AND GO TO
EMERGENCY EXITS



PORTATE ALCUN
OGGETTO CON VOI E
RIMANETE INDIETRO
DON'T TAKE ANY
OBJECTS WITH YOU
DON'T GO BACK

**CASO
INCENDIO
I CASI
DI FINE**



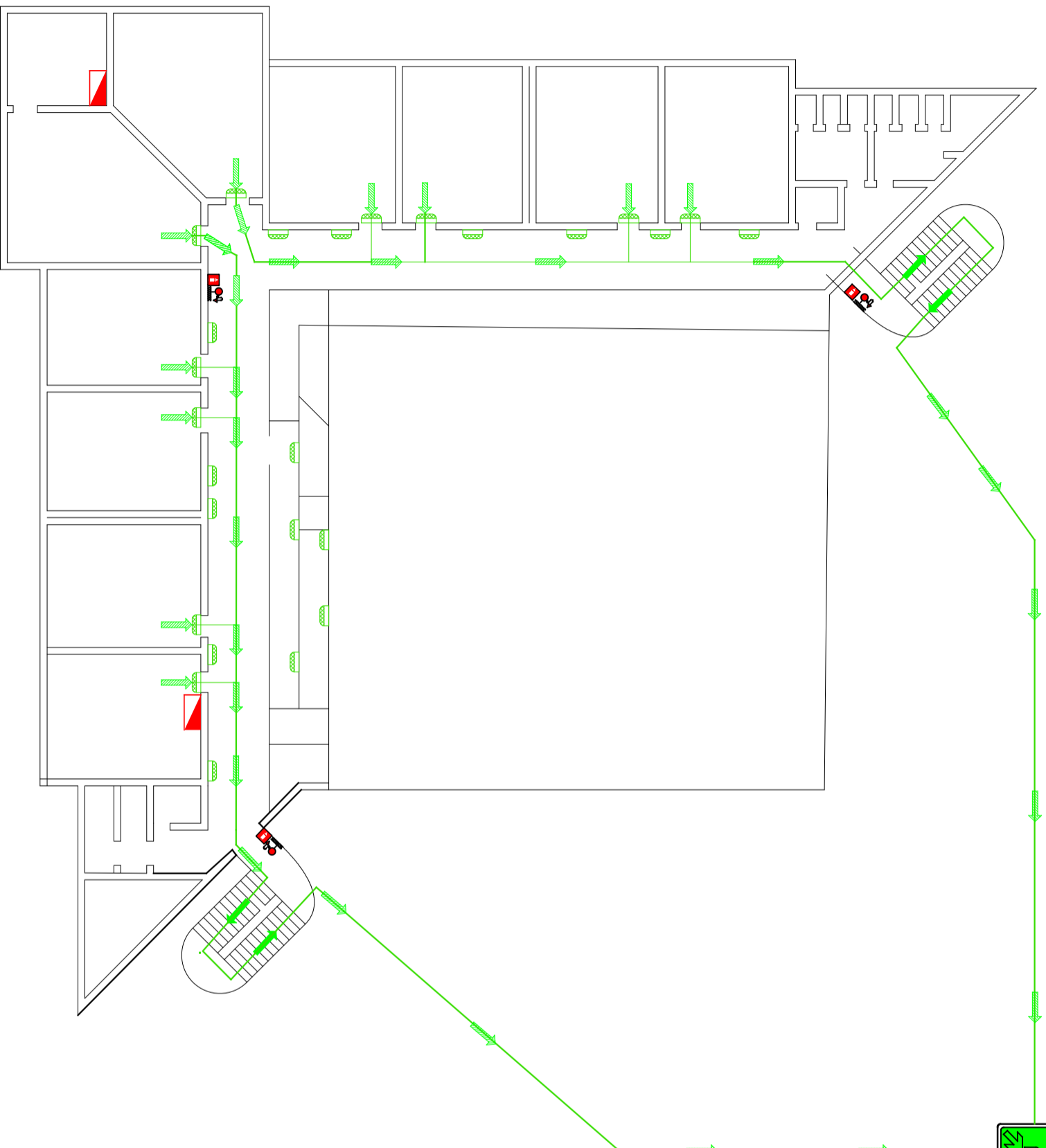
IN CASO DI EMERGENZA
ELEVATE IL TELEFONO
AL N° 115
PER EMERGENZE
CHIAMATE IL 115



NON DATE L'AREA
DELLA CALMA
PER CREARE
RISCHI INUTILI
AREA WITHOUT
DANGERS



IN CASO DI EMERGENZA
ELEVATE L'AREA
DELLA CALMA
PER CREARE
RISCHI INUTILI
AREA WITHOUT
DANGERS



Norme comportamentali e misure di Prevenzione

Tutte le persone presenti all'interno dell'edificio, in caso di emergenza, devono seguire i percorsi indicati dalla segnaletica di esodo e raggiungere, attraverso le uscite di sicurezza, il punto di ritrovo esterno.
E' fatto divieto di percorrere le vie di esodo in direzione opposta ai normali flussi di evacuazione.



Non ostruire, durante la normale attività lavorativa, le vie d'esodo e le uscite di sicurezza.
Non coprire la cartellonistica di emergenza (antincendio, vie d'esodo, divieto).
Non manomettere o spostare gli estintori e gli altri mezzi antincendio dalla posizione prescritta e non utilizzarli per alcun motivo se non in caso di emergenza.

**PIANO DI EMERGENZA ED EVACUAZIONE
ISTITUTO COMPRENSIVO "G. MAZZINI"
Scuola Primaria di Pile**

IN CASO DI TERREMOTO

Cercare riparo nei punti più saldi della struttura, in genere tra i tavoli, sotto i tavoli, gli architravi, i vani delle porte.
Non precipitarsi fuori.
Restare calmi.
Evacuare l'edificio e, mediante il percorso di esodo (freccia direzionale), raggiungere il punto di ritrovo esterno, non intasando le strade che servono ai mezzi di soccorso.
Non usare il telefono per non sovraccaricare i ponti radio.

ATTENZIONE

Visitatori e persone esterne: Presenti nell'edificio durante l'emergenza, dovranno essere assistiti dal loro interlocutore, ed essere accompagnati al PUNTO DI RACCOLTA.



PIANO PRIMO

ev. 1 Nov. 2023

	Quadro Elettrico		Lampada Emergenza		Punto di Raccolta		Primo Soccorso		Antincendio		Via d'esodo		Idrante		Estintore		Voi siete qui		- Via verso l'alto		- Via di esodo orizzontale		- Via verso il basso
--	------------------	--	-------------------	--	-------------------	--	----------------	--	-------------	--	-------------	--	---------	--	-----------	--	---------------	--	--------------------	--	----------------------------	--	----------------------

Formidouble

Tel 0862 680625
 info@formidouble.it
 www.formidouble.it
 S. S. 17 Bis - 67100 L'Aquila