

IN CASO DI EMERGENZA
NON TORNARE INDIETRO
DON'T GO BACK



LA SEGNALETICA
DI SICUREZZA E LE
INDICAZIONI PER
L'EVACUAZIONE

THE SAFETY SIGNS
AND THE EMERGENCY
INDICATORS



NON TORNARE INDIETRO
DON'T GO BACK

NON TORNARE INDIETRO
DON'T GO BACK



NON TORNARE INDIETRO
DON'T GO BACK

IN CASO DI EMERGENZA
NON TORNARE INDIETRO
DON'T GO BACK



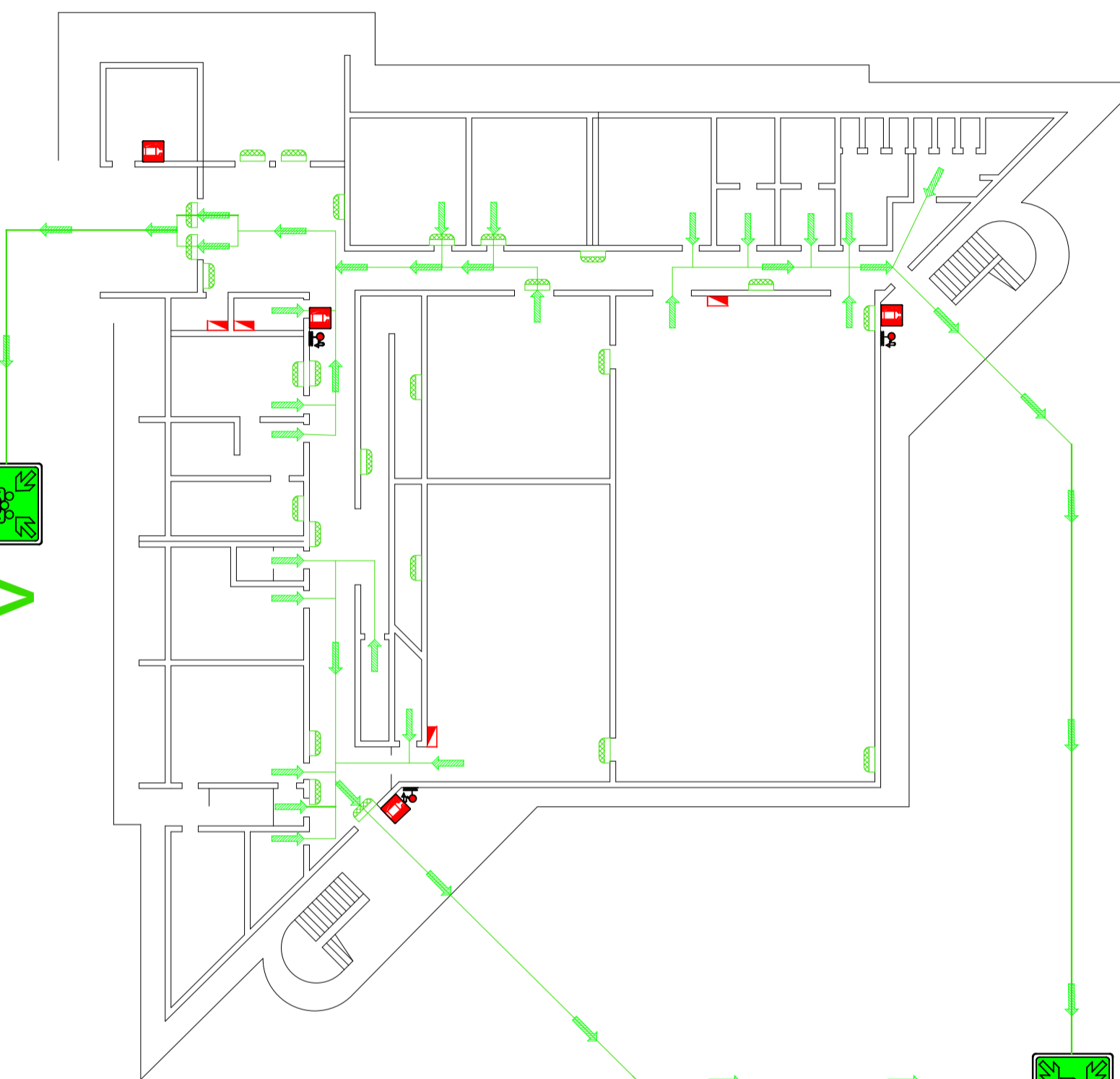
IN CASO DI EMERGENZA
NON TORNARE INDIETRO
DON'T GO BACK



IN CASO DI EMERGENZA
NON TORNARE INDIETRO
DON'T GO BACK



IN CASO DI EMERGENZA
NON TORNARE INDIETRO
DON'T GO BACK



Norme comportamentali e misure di Prevenzione

Tutte le persone presenti all'interno dell'edificio, in caso di emergenza, devono seguire i percorsi indicati dalla segnaletica di esodo e raggiungere, attraverso le uscite di sicurezza, il punto di ritrovo esterno.
E' fatto divieto di percorrere le vie di esodo in direzione opposta ai normali flussi di evacuazione.



Non ostruire, durante la normale attività lavorativa, le vie d'esodo e le uscite di sicurezza.
Non coprire la cartellonistica di emergenza (antincendio, vie d'esodo, divieto).
Non manomettere o spostare gli estintori e gli altri mezzi antincendio dalla posizione prescritta e non utilizzarli per alcun motivo se non in caso di emergenza.

PIANO DI EMERGENZA ED EVACUAZIONE ISTITUTO COMPRENSIVO "G. MAZZINI" Scuola Primaria di Pile

PIANO TERRA

Rev. 1 Nov. 2023

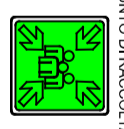
	Quadro Elettrico		Lampada Emergenza		Punto di Raccolta		Primo Soccorso		Antincendio		Via d'esodo		Idrante		Estintore		Voi siete qui		- Via verso l'alto		- Via di esodo orizzontale		- Via verso il basso
--	------------------	--	-------------------	--	-------------------	--	----------------	--	-------------	--	-------------	--	---------	--	-----------	--	---------------	--	--------------------	--	----------------------------	--	----------------------

IN CASO DI TERREMOTO

Cercare riparo nei punti più saldi della struttura, in genere tra i tavoli, gli architravi, i vani delle porte.
Non precipitarsi fuori.
Resistere calmi.
Evacuare l'edificio e, mediante il percorso di esodo (freccia direzionale), raggiungere il punto di ritrovo esterno, non intasando le strade che servono ai mezzi di soccorso.
Non usare il telefono per non sovraccaricare i ponti radio.

ATTENZIONE

Visitatori e persone esterne: Presenti nell'edificio durante l'emergenza, dovranno essere assistiti dal loro interlocutore, ed essere accompagnati al PUNTO DI RACCOLTA.



Formidouble

Tel 0862 680625
info@formidouble.it
www.formidouble.it
S. S. 17 Bis - 67100 L'Aquila